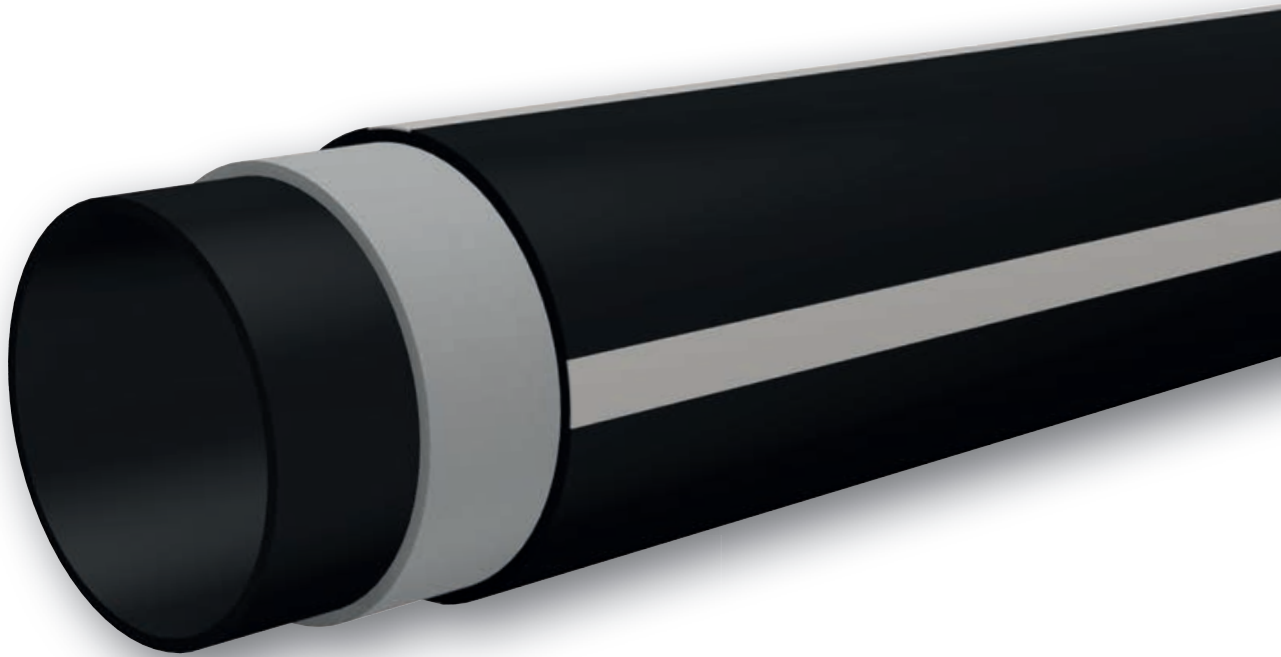




BLACKTECplus

DAS NEUE PE100 ROHR MIT DEM PLUS



- Bänninger Unternehmensgruppe
- Weltweit
- Made in Germany



BLACKTECplus

DAS NEUE PE100 ROHR MIT DEM PLUS

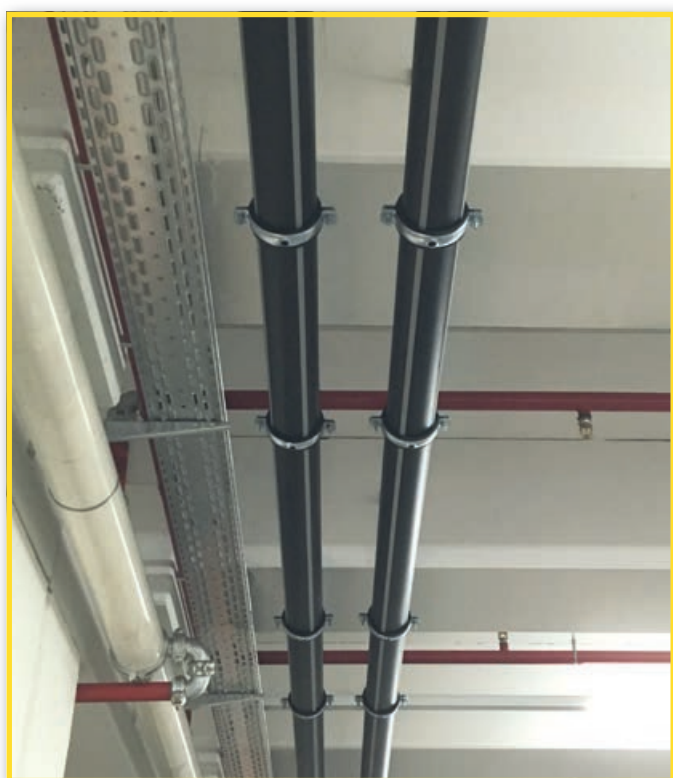


BLACKTECplus

ist das innovative Ergebnis unserer langjährigen Forschung und verringert, die Ausdehnung von PE100 Rohren massiv.

Eine geringere Ausdehnung bedeutet für Sie:

- Einsparung von Ausdehnungsbögen, Kompensatoren und Festpunkten
- Schnelle Montage und somit Kostenersparnisse in der Bauphase
- mehr Sicherheit



PRODUKTEIGENSCHAFTEN

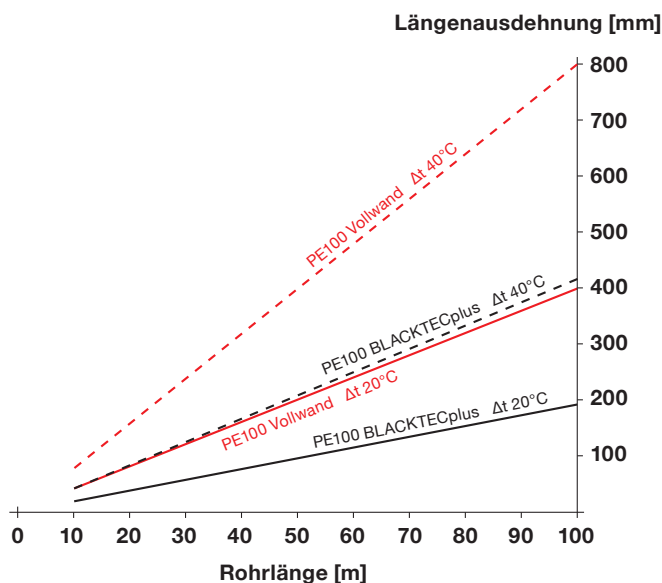
- Bis zu 55 % weniger Längenausdehnung im Vergleich zu PE100 Vollwandrohren
- Geringes Gewicht im Vergleich zu Stahlleitungen
- Verbindungstechnik: Stumpfschweißverbindungen sowie E-Muffen nach DVS
- Schlagzäh auch bei sehr niedrigen Temperaturen
- -40°C bis +60°C für PE100
- UV-beständig, geeignet für Außenverlegung
- sehr gute chemische Widerstandsfähigkeit
- Druckbereich bis 16 bar
- Getestet durch IMA-Dresden

Abmessungen und Toleranzen entsprechend DIN 8074/8075, DIN EN 12201-2 sowie ISO 4427-2

EINSATZGEBIETE

- Kühlwasser, Kälteanlagen
- Wasseraufbereitung
- Energie
- Anwendungen mit Temperaturschwankungen

LÄNGENAUSDEHNUNG AM BEISPIEL DER ABMESSUNG D110



$$\Delta L = L \cdot \Delta T \cdot \alpha$$

PE-Vollwandrohr = 0,20 mm/mK
BLACKTECplus = 0,09 mm/mK

BR PE100 Druckrohr BLACKTECplus **SDR11** 1,6MPa schwarz 5m

Art Nr	D	e	DN	di	SDR	L	KG	VE1	VE2
Art No	[mm]		[mm]	[mm]		[m]		PU1	PU2
2F14 1150 15	63	5,8	50	51,4	11	5	1,11	5	500
2F14 1250 15	75	6,8	-	61,4	11	5	1,53	5	320
2F14 1350 15	90	8,2	65	73,6	11	5	2,19	5	220
2F14 1450 15	110	10,0	80	90,0	11	5	3,20	5	150
2F14 1550 15	125	11,4	100	102,2	11	5	4,20	5	125
2F14 1650 15	140	12,7	-	114,6	11	5	5,20	5	95
2F14 1750 15	160	14,6	125	130,8	11	5	6,80	5	60
2F14 1850 15	180	16,4	-	147,2	11	5	8,70	5	60
2F14 1950 15	200	18,2	160	163,6	11	5	10,7	5	45
2F14 2050 15	225	20,5	-	184,0	11	5	13,5	5	30
2F14 2150 15	250	22,7	200	204,6	11	5	16,2	5	25

BR PE100 Druckrohr BLACKTECplus **SDR17** 1,0MPa schwarz 5m

Art Nr	D	e	DN	di	SDR	L	KG	VE1	VE2
Art No	[mm]		[mm]	[mm]		[m]		PU1	PU2
2F15 1750 15	160	9,5	-	141,0	17	5	4,70	5	60
2F15 1850 15	180	10,7	150	158,6	17	5	5,90	5	60
2F15 1950 15	200	11,9	180	176,2	17	5	7,32	5	45
2F15 2050 15	225	13,4	200	198,2	17	5	9,50	5	30
2F15 2150 15	250	14,8	-	220,4	17	5	11,1	5	25

